

4,85x20 cm - 2"x8"

Energia cromatica

Colour energy

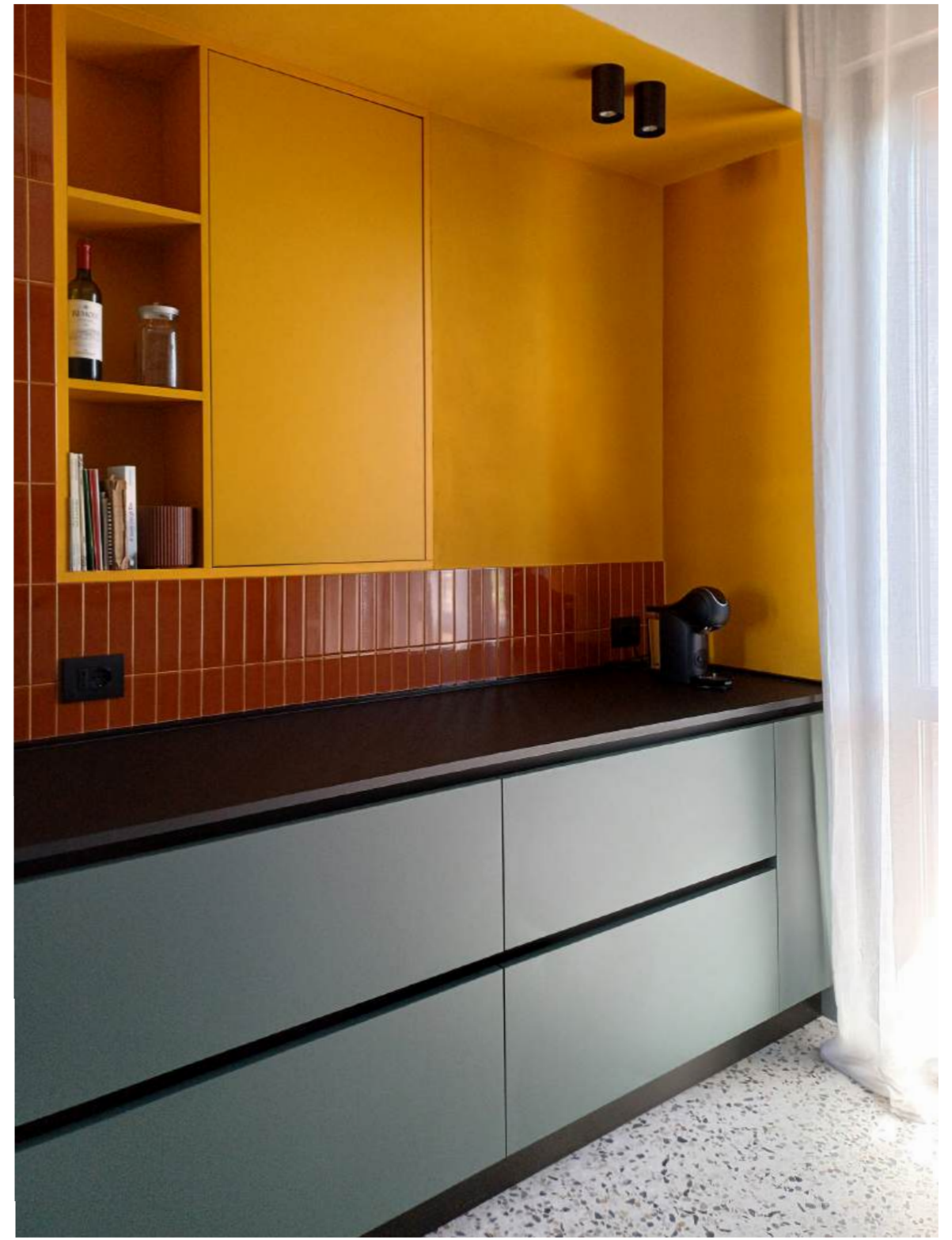


Il carattere di questa cucina risiede nel contrasto tra i volumi moderni e colorati e la profondità materica del rivestimento ceramico. Il paraschizzi diventa protagonista, creando una vibrante quinta cromatica grazie alla tonalità “**Caramel medio**” della **collezione Mediterranea** (formato **4,85x20 cm**), qui posata in verticale. La nuance Caramel medio richiama la densità di una glassa grazie alla **superficie craquelé**: un vetro profondo, caratterizzato dal tipico cavillo dello smalto artigianale. Questa texture “viva” rompe la staticità delle tinte piatte, innescando un dialogo sofisticato tra il rigore del blu petrolio e il calore dorato della nicchia. Il progetto è opera dell’architetto Marcello Cova dello studio di architettura TUNDRA di Ravenna. <https://www.instagram.com/tundra.architettura/>

The character of this kitchen lies in the contrast between the modern, colourful forms and the textural depth of the ceramic tiles. The splashback takes centre stage, creating a vibrant colour backdrop thanks to the “**Caramel medio**” shade from the **Mediterranea collection** (4,85x20 cm - 2”x8”), laid vertically here. The Caramel medio shade evokes the density of a glaze thanks to its **craquelé surface**: a deep glass finish, characterised by the typical crackling effect of handcrafted enamel. This “living” texture breaks the static nature of flat colours, sparking a sophisticated dialogue between the rigour of petrol blue and the golden warmth of the niche. The project is the work of architect Marcello Cova of the TUNDRA architectural practice in Ravenna.

<https://www.instagram.com/tundra.architettura/>







A9102
4,85x20 cm - 2"x8"
Caramel medio
craquelé

MEDITERRANEA COLLECTION



Ceramica Senio S.r.l

Via Tarroni, 1
48012 Bagnacavallo (RA) Italy
P.IVA/C.F. IT02356540399

Phone: +39 0545/935811

Email: info@seniocer.com

Web site: www.seniocer.it

Instagram: [@ceramica.senio](https://www.instagram.com/ceramica.senio)

