



(<https://theblondesalad.com>)

TALENT AGENCY

CHIARA FERRAGNI

FASHION

BEAUTY

LIFESTYLE

PEOPLE

LIFESTYLE

([HTTPS://THEBLONDESALAD.COM/LIFESTYLE/](https://theblondesalad.com/lifestyle/)) -

November 11, 2020



L'UFFICIO DI TBS CREW CAMBIA LOOK AVVALENDOSI DI PARTNER D'ECCEZIONE

[ADD TO FAVOURITE](#)



Situato nel cuore di Milano, l'ufficio di **TBS Crew** ha da poco inaugurato la sua nuova sede. I nuovi spazi sono un connubio di design e fashion ottenuto grazie al supporto di **partner leader** nel settore dell'arredamento. Linee minimal si fondono al carattere distintivo non solo di Chiara Ferragni, **CEO** e fondatrice dell'azienda, ma a quello ormai iconico di TBS, il magazine online e talent agency che ha fatto del suo stile unico un marchio di fabbrica. Il rosa, da sempre

protagonista dell'estetica **TBS Crew**, è sempre il fil rouge, o forse dovremmo dire rose, di questo **nuovo ufficio** disegnato da Erker Studio che si è leggermente svestito del suo mood girly per adottare uno stile più pop, professionale ed incredibilmente fashion. Ad accogliere i clienti ed ospiti c'è ancora l'immane ed iconico **neon** The Blonde Salad che fa da ingresso ad una piccola sala di accoglienza vetrata, a sinistra un ampio corridoio ospita le stanze degli uffici di **Chiara Ferragni**, e dei vari team, oltre che la cucina ed i servizi; mentre a destra due spaziose e lussuose meeting rooms, tra cui l'inconfondibile **Cover Girl Meeting Room**. La realizzazione di questo nuovo ufficio da sogno è stata resa possibile, come già anticipato, da una serie di **partner** d'eccezione che hanno tradotto in design l'idea stilistica di Chiara Ferragni e del suo team. Siete curiosi di conoscerli e fare un tour all'interno della nuova casa di TBS?

WESTWING



1/11

Il team di Westwing ha studiato l'arredo del nuovo ufficio per diverse aree: l'ingresso, la sala Meeting Cover Girl, l'ufficio di Chiara Ferragni e quello del general manager Fabio Maria Damato. Ad essere protagonisti sono alcuni tra i pezzi più iconici della Westwing collection assieme ad una serie di prodotti più moderni, studiati ad hoc affinché si fondessero con il DNA di TBS. All'ingresso ad accoglierci troviamo il **Tappeto** taftato a mano dalla trama geometrica **Freya** (<https://www.westwingnow.it/tappeto-in-lana-taftato-a-mano-freya-80897.html>), adornato dai dettagli dorati delle **Sedute Chloè** (<https://www.westwingnow.it/poltrona-chloe-72623.html>) e dell'**Oggetto decorativo Marball** (<https://www.westwingnow.it/oggetto-da-decorazione-marball-71055.html>). La sala meeting Cover Girl, inno ai traguardi raggiunti, porta con sé alcuni pezzi iconici Westwing come le **Sedie In velluto Rachael** ([\[Privacy\]\(#\)](https://www.westwingnow.it/sedia-imbottita-in-</p></div><div data-bbox=)

velluto-rachel- 86963.html) e le **Lampade da tavolo**

Miranda (<https://www.westwingnow.it/lampada-da-tavolo-in-marmo-miranda-119611.html>) in marmo.

Per l'ufficio di Chiara Ferragni, invece, Westwing si è ispirato alla sua personalità energica e cool con il grande **Tappeto**

Naima (<https://www.westwingnow.it/tappeto-taftato-a-mano-naima-66012.html>) della Westwing Collection e

l'iconico **Divano in velluto Fluente**

(<https://www.westwingnow.it/product-127099.html>).

L'ufficio di Fabio Maria Damato è un oasi di relax e concentrazione, dal mood boyish ed elegante. Al suo interno

troviamo il **Tappeto Celestial**

(<https://www.westwingnow.it/tappeto-di-design-colorato-celestial-74616.html>), le **Sedie in velluto**

Manhattan (<https://www.westwingnow.it/poltrona-in-velluto-manhattan-85108.html>), e piccoli oggetti decorativi come i

vasi sulla consolle.

ARTEMIDE



1/2

Artemide, leader nel settore illuminazione, ha dato letteralmente una nuova luce all'ufficio **TBS Crew**. Ha arredato la Cover Girl Meeting Room e l'ingresso con le iconiche **Alphabet of Light** (<https://www.artemide.com/it/subfamily/3382107/alphabet-of-light-circular>), l'ufficio della CEO Chiara Ferragni con la nuova e amatissima lampada da terra **Yanzi** (<https://onlinestore.artemide.com/collections/neri-hu>) della collezione Neri&Hu e la piccola sala d'accoglienza con l'intramontabile **Tolomeo** (<https://www.artemide.com/it/subfamily/1854723/tolomeo-mega-parete>). Linee e forme essenziali che si traducono non solo in architetture da interni ma anche in prodotti di design.

SMEG



1/2

Smeg, leader nel settore elettrodomestici di design, ha contribuito a rendere anche la cucina usufruita dal team, un oasi di coolness. In particolare è stato scelto l'iconico

Frigorifero Monoporta

(<https://www.smeg.it/prodotti/FAB5LPK3>) dallo stile anni '50 e

il **Bollitore** (<https://www.smeg.it/prodotti/KLF04PKEU>),

entrambi nell'inconfondibile tonalità pink.

Wall&decò



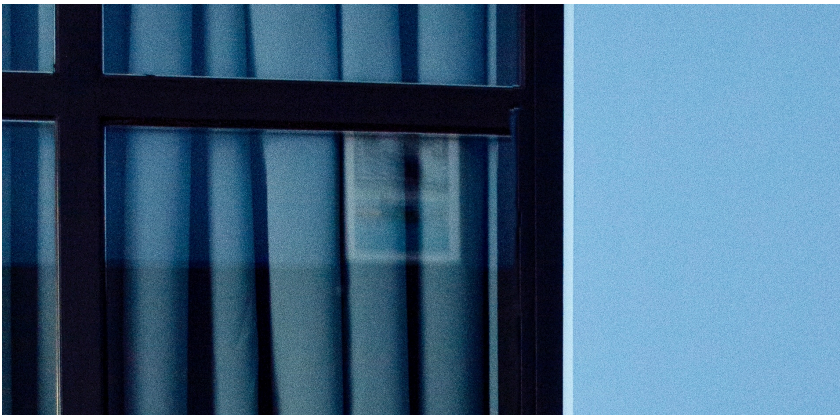
Dal design inconfondibile di Lorenzo De Grandis, la carta da parati **Elisir** (<https://www.wallanddeco.com/it-it/catalogo/famiglie/contemporary-wallpaper-collection-2018-elisir/>) di Wall&decò ha dato senza dubbio un tocco sofisticato ed estremamente cool all'ufficio di Chiara Ferragni. Le ombre delle palme sulla trama drappeggiata richiamano lo stile californiano e spiccatamente glamour della CEO di **TBS Crew**.

IBFOR



Protagonista indiscusso della stanza **Cover Girl** insieme, ovviamente, alle cover che adornano in allover le pareti, è il **Tavolo Kross** (<https://www.ibfor.com/it/sedie-e-tavoli/tavoli/tavolo-kross-con-piano-forma-botte-in-ceramica-ad-effetto-marmo---tavolo-da-pranzo-con-base-centrale-in-acciaio-cromo-oro-e-piano-in-ceramica/>) di Ibfor. La base del tavolo a croce unita al piano in ceramica effetto marmo, conferisce all'intera stanza uno stile Bauhaus incredibilmente chic e sofisticato.

WILSON&MORRIS

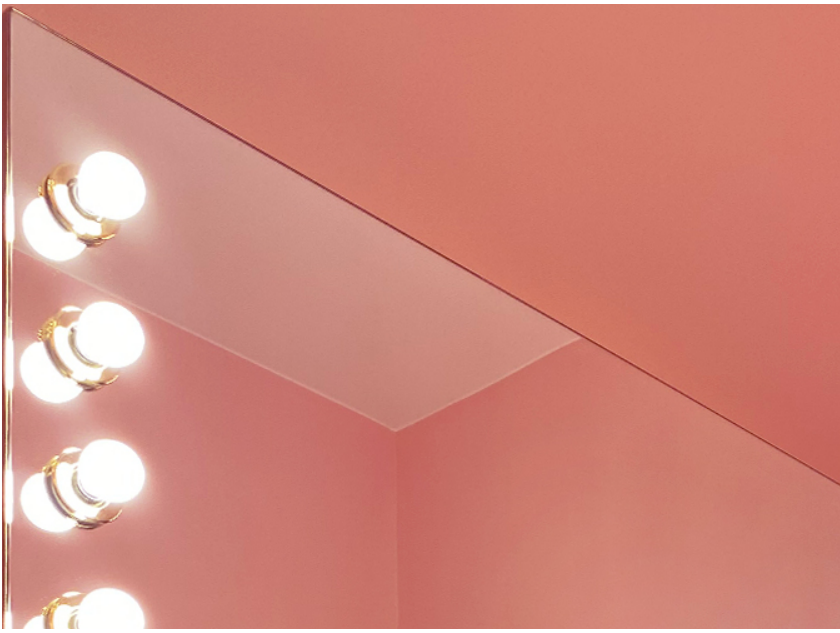


1/2

Il vero tocco di colore al nuovo ufficio **TBS Crew** lo hanno dato le pitture di

Wilson&Morris (<https://wilsonmorris.it>), maestri nell'arte della pittura decorativa. É loro il merito del già amatissimo enorme corridoio rosa che fa da padrone all'intero ufficio nonché delle pareti color ottanio della stanza del general manager Fabio Maria Damato.

VETRERIA RE



Dall'inconfondibile design ispirato alle fitting room fashion, lo specchio di **Vetreria Re** (<https://www.vetrieriare.com>) ha dato all'ufficio **TBS Crew** un mood iconico e glamour. Una serie di light bulbs fanno da cornice ad un'enorme specchio rettangolare che, si sa, è l'elemento must-have di ogni ufficio di moda che si rispetti.

CERAMICA SENIO



Pavimenti e rivestimenti appartengono alle collezioni disegnate e prodotte da Ceramica

Senio, azienda artigianale 100% italiana che da più di 50 anni crea con passione ed estro

piastrelle in ceramica di alta gamma, offrendo il valore aggiunto della personalizzazione.

Il pavimento è protagonista dell'interior design grazie al ritmo decorativo scandito dalle

piastrelle ottagonali bianche 30×30 cm e dai “tozzetti” neri 5×5 cm della collezione **Stucchi**

(<https://www.seniocer.it/collection/stucchi/>). Anche il

rivestimento murale gioca sul contrasto bianco e nero con le piastrelle tridimensionali dalla forma diamantata 7,5×15 cm

della collezione **Trapunta**

(<https://www.seniocer.it/collection/trapunta/>).

Queste particolari piastrelle si ispirano ai rivestimenti usati nei primi anni del '900 per le stazioni della metropolitana di Parigi (da qui chiamate anche “carreaux

métro”). Le diamantine sono diventate successivamente un must nell’interior design europeo degli anni ’50 e ’70 e nuovamente un elemento di arredo sempre più ricercato nei moodboard degli interior designer.

Sponsored by Westwing, Artemide, Smeg, Wall&decò, Vetreria Re, Wilson&Morris, Ibfor, Seniocer

PRODOTTI IN EVIDENZA

UALI GOLD

98,00€

[on\(https://www.valentinaferragnistudio.com/collection/gold\)](https://www.valentinaferragnistudio.com/collection/gold)

UALI FUCSIA

98,00€

[on\(https://www.valentinaferragnistudio.com/collec-fucsia\)](https://www.valentinaferragnistudio.com/collec-fucsia)

[VAI ALLO SHOP \(HTTPS://WWW.VALENTINAFERRAGNISTUDIO.COM/COLLECTIONS/ORECCHINI\)](https://www.valentinaferragnistudio.com/collections/orecchini)

TOP 5

[\(https://theblondesalad.com/fashion/collections/game-on-louis-vuitton-cruise-2021/\)](https://theblondesalad.com/fashion/collections/game-on-louis-vuitton-cruise-2021/) [Amore Diventa Una Partita A Carte Con La Collezione Game On Di Louis Vuitton](#)