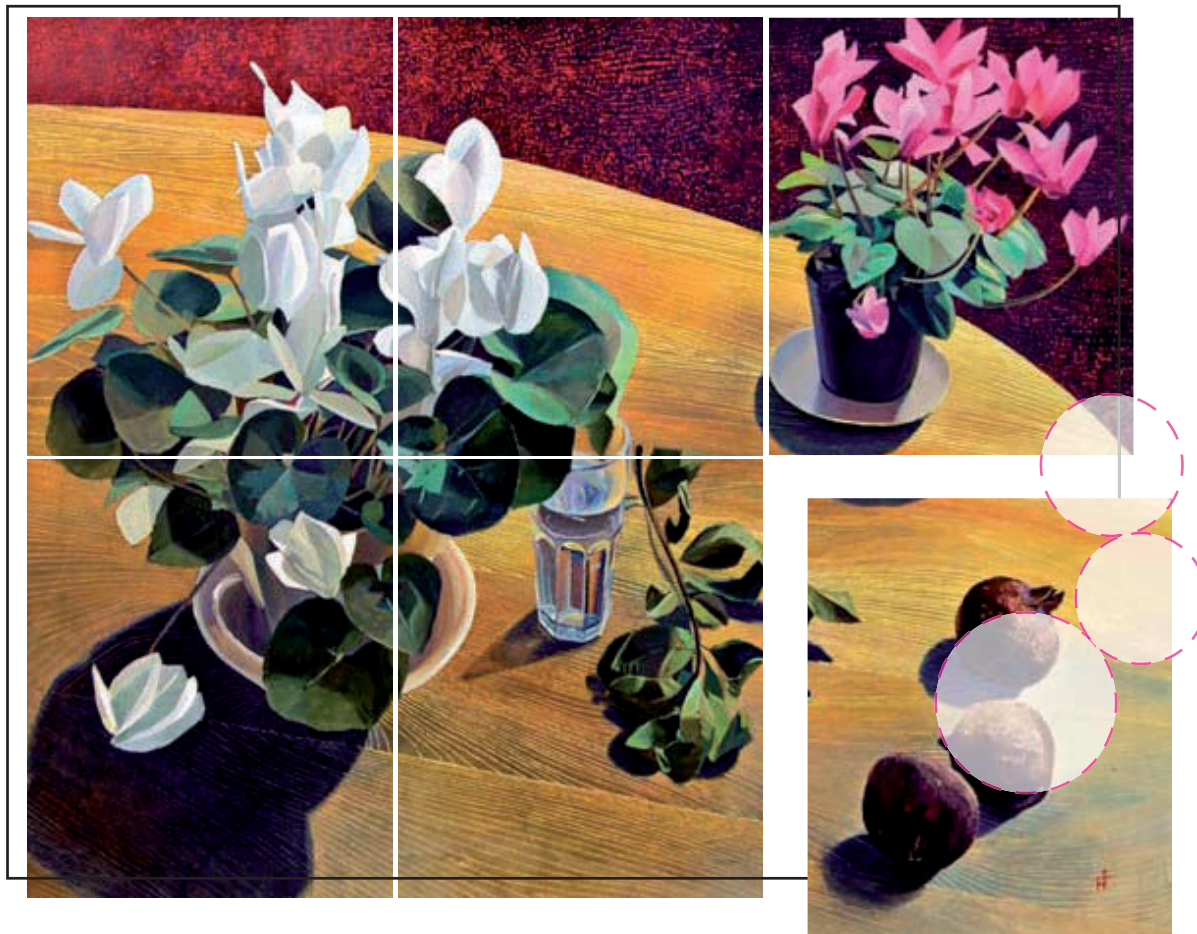


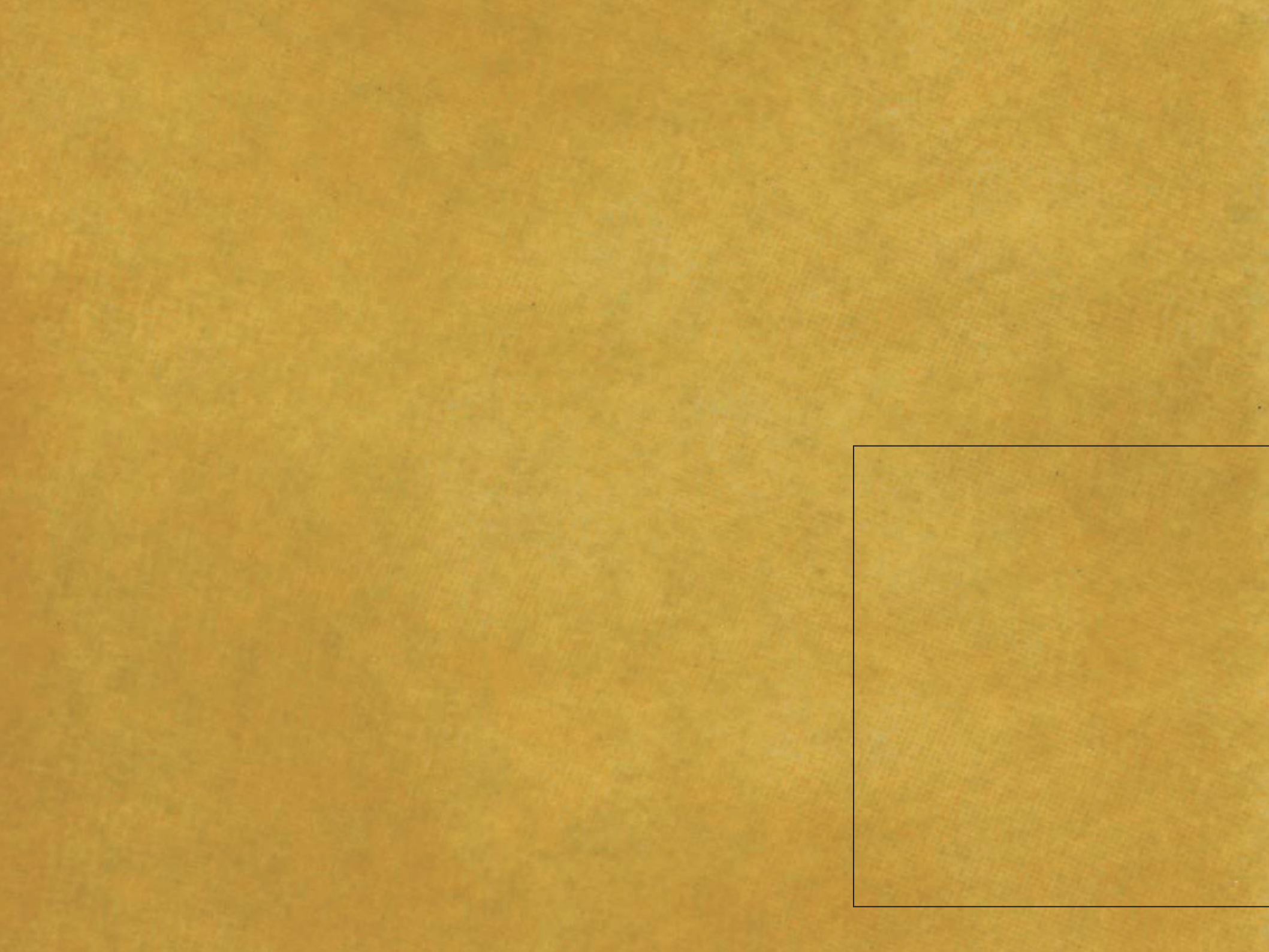
# Stucchi

CLASSICO ED ETERNO ABITARE



SENIOPROGETTI

**SENIO**  
alta ceramica faentina



# Stucchi

CLASSICO ED ETERNO ABITARE

La collezione Gli Stucchi è molto utilizzata per la sua grande versatilità e semplicità di impiego per pavimentazioni e rivestimenti in ambito sia residenziale che commerciale leggero.

Il gusto classico della serie si esprime nell'importante assortimento di colori pastello trattati con effetto nuvolato, che ben interpreta il calore e il prestigio dello stucco veneziano. Con Stucchi i rivestimenti risultano pittorici e sempre gradevoli.

La disponibilità di una finitura di superficie antisdrucchiolo e dei relativi elementi di raccordo permette di realizzare pavimentazioni molto sicure. Numerose sono le realizzazioni in hotel, ristoranti e cliniche ospedaliere.





Colori ad effetto nuvolato  
Colours with a shaded effect

# stucchi

## LASTING CLASSICAL AMBIANCE

The collection Gli Stucchi fulfils many expectations due to its great versatility and simplicity for floors and walls in both residential and light commercial areas. The expression of the classic style of this series is obtained with the important assortment of pastel colours, treated with a stucco effect, that translates the warmth and prestige of Venetian plaster. With Stucchi the wall and floor coverings are picturesque and graceful. An "antislip" surface finish is also available, together with several decorative trim pieces for the realization of safe floorings. Over the years these products have been used for hotels, restaurants and hospitals.

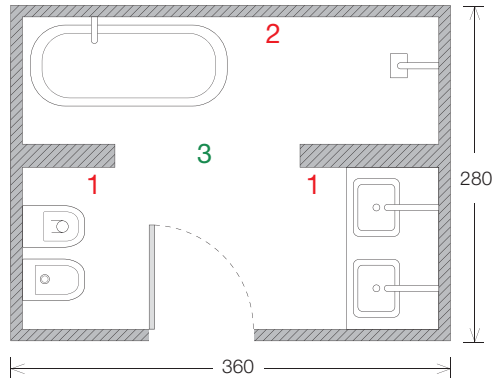
## HABITAT CLASSIQUE ET DURABLE

La collection Gli Stucchi est très appréciée grâce à sa grande versatilité et simplicité d'emploi, pour sols et murs de type résidentiels et aussi de locaux commerciaux « légers ». Le goût classique de la série bien s'exprime dans le vaste assortiment de couleurs pastels traité avec un effet « nuagé » qui bien exprime la chaleur et le prestige du plâtre vénitien. Avec Stucchi les murs et les sols prennent un effet pictural et toujours agréable. La finition de surface "antidérapante" et les éléments de raccord également disponibles permettent de réaliser des sols de sécurité. Cette série de produits a été employée aussi pour plusieurs salles de bain de structures hôtelières et hospitalières.

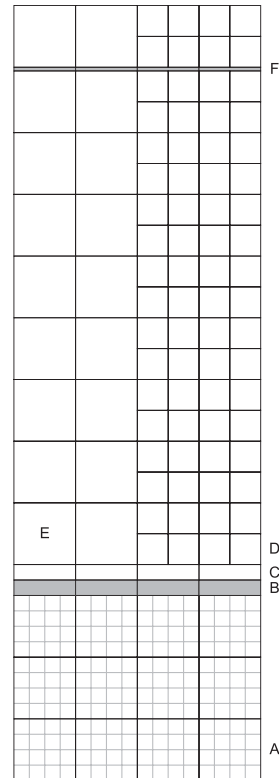


# Sala da bagno | Bathroom



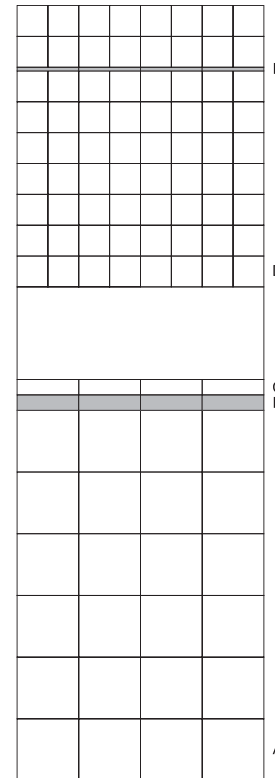


Rivestimento (1)



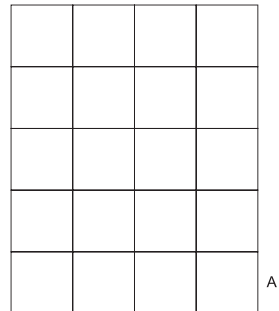
- A. **Mosaico 20x20** Rosa Antico
- B. **Listello Corinzio 5x20** Rosa Antico
- C. **London 5x20** Rosa Antico
- D. **9,85x9,85** Rosa Antico
- E. **20x20** Avorio
- F. **Matita Corda 1,2x20** Rosa Antico

Rivestimento (2)



- A. **20x20** Rosa Antico
- B. **Listello Corinzio 5x20** Rosa Antico
- C. **London 5x20** Rosa Antico
- D. **9,85x9,85** Rosa Antico
- E. **Matita Corda 1,2x20** Rosa Antico

Pavimento (3)



- A. **20x20** Avorio



**20x20**  
Avorio



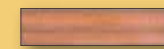
**20x20**  
Rosa Antico



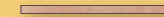
**Mosaico 20x20**  
Rosa Antico



**Listello Corinzio 5x20**  
Rosa Antico



**London 5x20**  
Rosa Antico



**Matita Corda 1,2x20**  
Rosa Antico



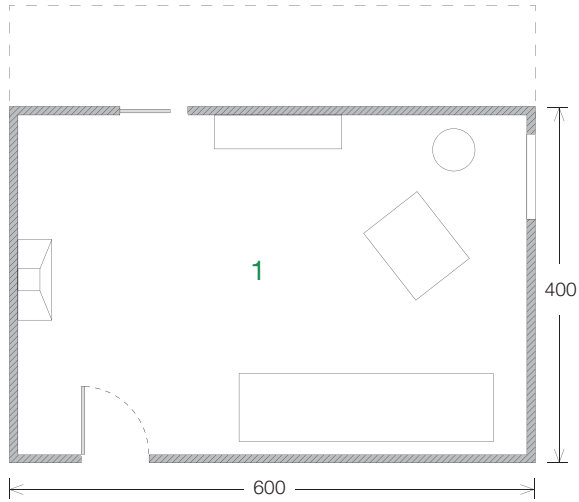
**9,85x9,85**  
Rosa Antico



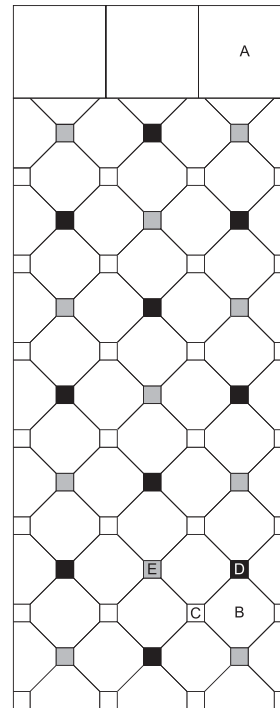


Soggiorno | Living room





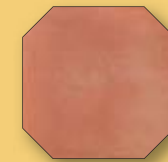
Pavimento (1)



- A. 30x30 Cotto
- B. Ottagono 20x20 Cotto
- C. 4,85x4,85 Cotto
- D. 4,85x4,85 Bleu Scuro
- E. Tozzetto Decorato 4,85x4,85



30x30  
Cotto



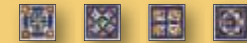
Ottagono 20x20  
Cotto



4,85x4,85  
Cotto



4,85x4,85  
Bleu Scuro

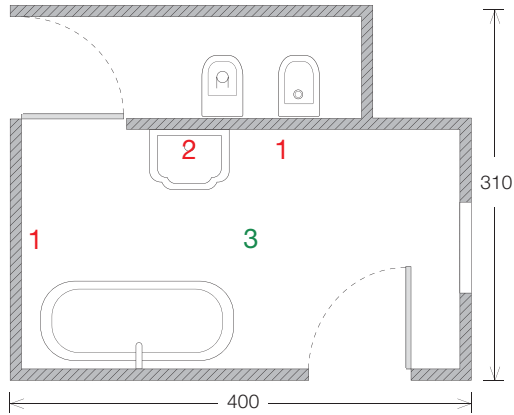


Tozzetto Decorato  
4,85x4,85

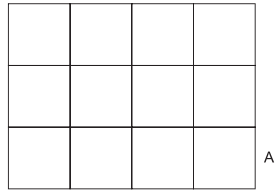
# Bagno | Bathroom





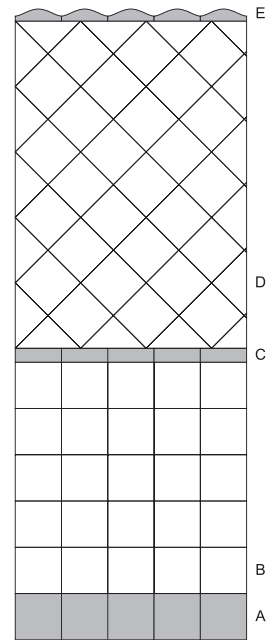


Pavimento (3)



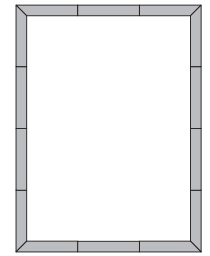
A. **20x20** Rosso Pompeiano

Rivestimento (1)



A. **15x15** Antracite  
 B. **15x15** Giallo Reale  
 C. **Listello Ducale 4,5x15** Giallo Reale  
 D. **15x15** Avorio  
 E. **Orizzonte 4x15** Avorio/Cotto

Specchio (2)



A. **Listello Bizantino 3,5x20** Antracite



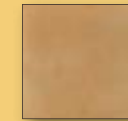
**20x20**  
Rosso Pompeiano



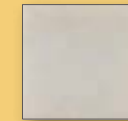
**Listello Bizantino 3,5x20**  
Antracite



**15x15**  
Antracite



**15x15**  
Giallo Reale



**15x15**  
Avorio



**Listello Ducale 4,5x15**  
Giallo Reale

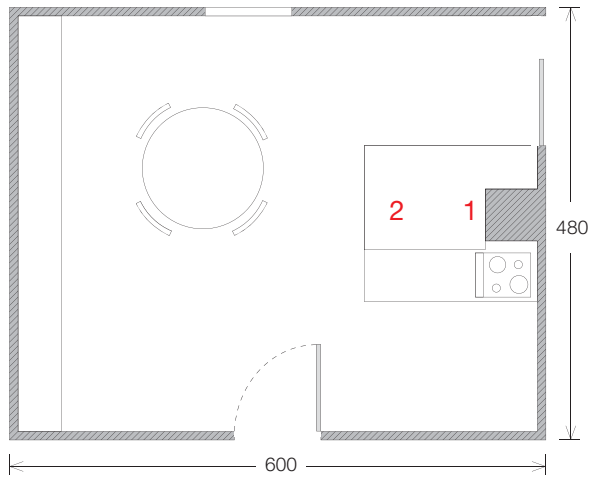


**Orizzonte 4x15**  
Avorio/Cotto

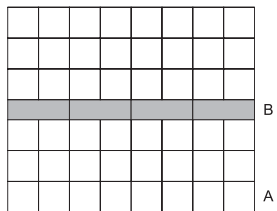
# Cucina | Kitchen





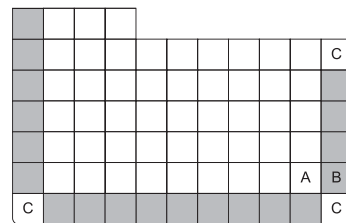


Rivestimento (1)



- A. 9,85x9,85 Bianco
- B. Listello Ottocento 6,5x20 Pesca/Rosso

Rivestimento (2)



- A. 9,85x9,85 Bianco
- B. Bullnose 9,85x9,85 Bianco
- C. Corner 9,85x9,85 Bianco

Bullnose 9,85x9,85



Corner 9,85x9,85



Listello Ottocento 6,5x20  
Pesca/Rosso



9,85x9,85  
Bianco



Bullnose 9,85x9,85  
Bianco

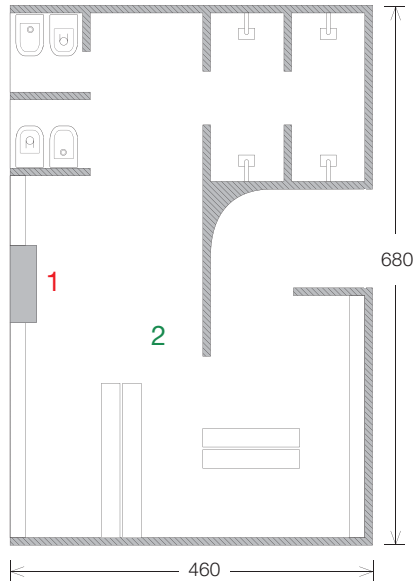


Corner 9,85x9,85  
Bianco

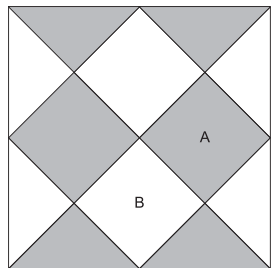


Spogliatoio | Locker-room



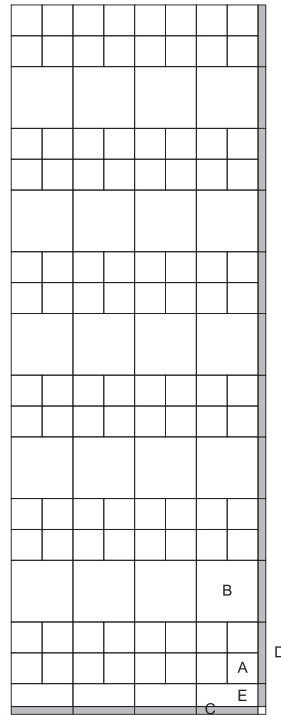


Pavimento (2)



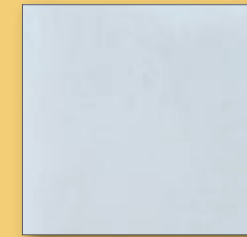
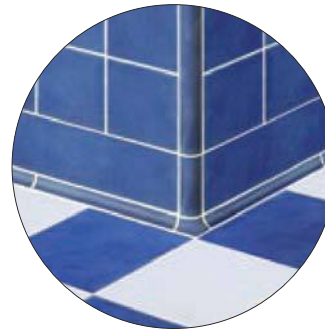
- A. 30x30 Bleu Scuro
- B. 30x30 Bianco

Rivestimento (1)



- A. 9,85x9,85 Bleu Scuro
- B. 20x20 Bleu Scuro
- C. Bead Interno 2,5x20 Bleu Scuro
- D. Bead Esterno 2,5x20 Bleu Scuro
- E. Battiscopa 7,5x30 Bleu Scuro

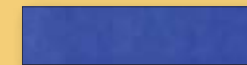
Bead interno e esterno 2,5x20



30x30  
Bianco



30x30  
Bleu Scuro



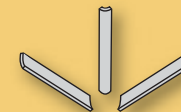
Battiscopa 7,5x30  
Bleu Scuro



20x20  
Bleu Scuro



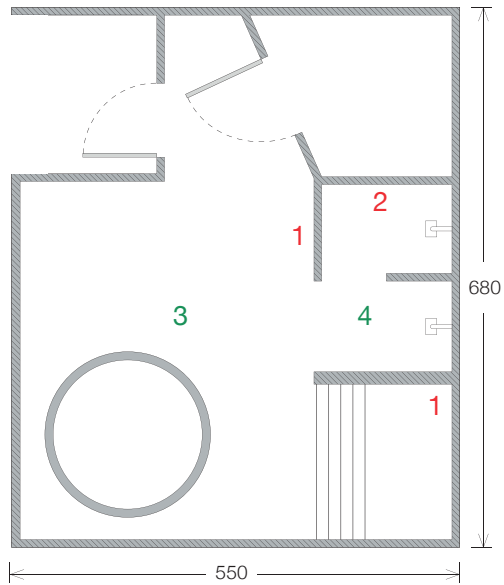
9,85x9,85  
Bleu Scuro



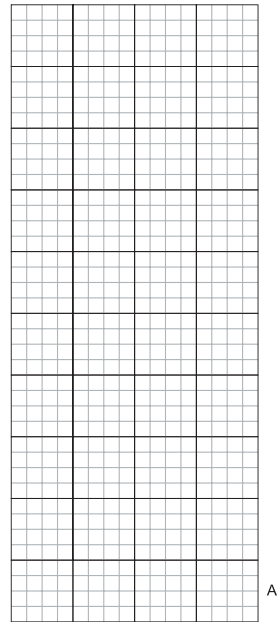
Bead Int. 2,5x20  
Bleu Scuro  
Bead Est. 2,5x20  
Bleu Scuro



Thermarium | Spa

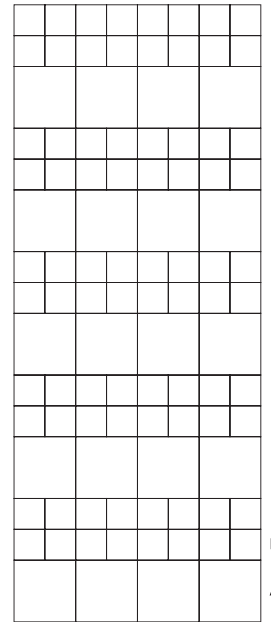


Rivestimento (1)



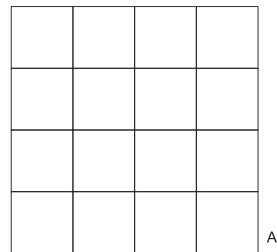
A. **Mosaico 20x20** Grigio Chiaro

Rivestimento (2)



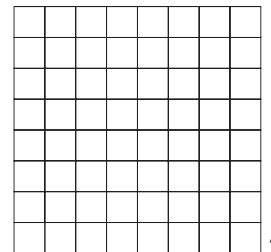
A. **20x20** Acquamarina Chiaro  
B. **9,85x9,85** Acquamarina Chiaro

Pavimento (3)

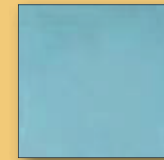


A. **20x20 Antislip** Grigio Chiaro

Pavimento (4)



A. **9,85x9,85 Antislip** Grigio Chiaro



**20x20**  
Acquamarina Chiaro



**20x20 Antislip**  
Grigio Chiaro



**Mosaico 20x20**  
Grigio Chiaro




**9,85x9,85**  
Acquamarina Chiaro



**9,85x9,85 Antislip**  
Grigio Chiaro



The image shows a close-up of a floor made of square tiles arranged in a diamond pattern. The tiles alternate between a light cream color and a dark navy blue color. The word "Antislip" is printed in a black serif font on one of the light-colored tiles.

*Antislip*

La collezione dispone di 8 classici formati modulari realizzati in gres porcellanato, fra i quali il 10x10, il 5x5, il 20x20, il 15x15 e il 30x30, fino all'intramontabile ottagonone nel formato 30x30 e al mosaico preinciso su 20x20.

Tutti i colori de Gli Stucchi sono pensati per poter pavimentare ambienti soggetti a intenso calpestio. La disponibilità della finitura antislip in 20x20 e in 10x10 consente pavimentazioni sicure anche in zone bagnate.

La varietà di decorazioni e di pezzi speciali permette un'estrema facilità di realizzazione di bagni e cucine dallo stile classico e funzionale.

This collection is available in 8 classic modular sizes, produced as porcelain tiles single fired, among with the 10x10, the 5x5, the 20x20, the 15x15, the 30x30, also the timeless Octagonal size 30x30, and the pre-cut mosaic on 20x20. All the colours of Gli Stucchi were conceived for use for floorings in areas with medium to heavy pedestrian use. Some colours available with the "antislip" finish in the 20x20 and 10x10 sizes allows safe floorings in wet areas. The variety of decorations and special trim pieces makes for easy realization of bathrooms and kitchens in a classical and functional style.

La collection se compose de 8 formats classiques modulaires réalisés en grès cérame émaillé, parmi lesquels le 10x10, le 5x5, le 20x20, le 15x15, et le 30x30, et aussi le classique Octogonal en 30x30, et les mosaïques precoupés en 20x20. Toutes les couleurs de Gli Stucchi sont pensées pour pouvoir offrir des sols aussi à passage fréquent. La disponibilité de la finition antislip/ antidérapante en 20x20 et en 10x10 permet de réaliser des sols de sécurité aussi dans zones mouillées. La variété de décorations et pièces spéciales permet une extrême facilité dearéalisation de salles de bains et cuisines d'un style classique et fonctionnel.



19 **COLORI/**  
colours

8 **FORMATI/**  
sizes

2 **SUPERFICI/**  
surfaces

8 **SPESSORE/**  
thickness  
mm

Antracite



-	Ott. 30x30	-	<b>J1554</b>	15x15	063 MQ
-	Ott. 20x20	-	-	9,85x9,85 su rete 31x31	-
<b>J1054</b>	30x30	064 MQ	-	-	-
<b>J1354</b>	20x20	063 MQ	<b>J1154</b>	9,85x9,85	074 MQ
-	20x20*	-	-	9,85x9,85*	-
<b>JP154</b>	Mbs.20x20	132 MQ	<b>JZ154</b>	4,85x4,85	002 PZ

Grigio Chiaro



-	Ott. 30x30	-	<b>J1553</b>	15x15	058 MQ
-	Ott. 20x20	-	-	9,85x9,85 su rete 31x31	-
<b>J1053</b>	30x30	061 MQ	-	-	-
<b>J1353</b>	20x20	055 MQ	<b>J1153</b>	9,85x9,85	063 MQ
<b>JR26</b>	20x20*	063 MQ	<b>JR27</b>	9,85x9,85*	068 MQ
<b>JP153</b>	Mbs.20x20	132 MQ	<b>JZ153</b>	4,85x4,85	002 PZ

Acquamarina Chiaro



-	Ott. 30x30	-	<b>J1566</b>	15x15	061 MQ
-	Ott. 20x20	-	-	9,85x9,85 su rete 31x31	-
-	30x30	-	-	-	-
<b>J1366</b>	20x20	059 MQ	<b>J1166</b>	9,85x9,85	068 MQ
-	20x20*	-	<b>JR34</b>	9,85x9,85*	072 MQ
<b>JP166</b>	Mbs.20x20	132 MQ	<b>JZ166</b>	4,85x4,85	002 PZ

Verde Chiaro



-	Ott. 30x30	-	-	15x15	-
-	Ott. 20x20	-	-	9,85x9,85 su rete 31x31	-
-	30x30	-	-	-	-
<b>J1358</b>	20x20	059 MQ	<b>J1158</b>	9,85x9,85	068 MQ
-	20x20*	-	-	9,85x9,85*	-
<b>JP158</b>	Mbs.20x20	132 MQ	<b>JZ158</b>	4,85x4,85	002 PZ

Giallo Limone



-	Ott. 30x30	-	-	15x15	-
-	Ott. 20x20	-	-	9,85x9,85 su rete 31x31	-
-	30x30	-	-	-	-
<b>J1368</b>	20x20	063 MQ	<b>J1168</b>	9,85x9,85	074 MQ
-	20x20*	-	-	9,85x9,85*	-
<b>JP168</b>	Mbs.20x20	132 MQ	<b>JZ168</b>	4,85x4,85	002 PZ

Bleu Chiaro



<b>J1467</b>	Ott. 30x30	067 MQ	<b>J1567</b>	15x15	061 MQ
-	Ott. 20x20	-	-	9,85x9,85 su rete 31x31	-
<b>J1067</b>	30x30	064 MQ	-	-	-
<b>J1367</b>	20x20	059 MQ	<b>J1167</b>	9,85x9,85	068 MQ
-	20x20*	-	-	9,85x9,85*	-
<b>JP167</b>	Mbs.20x20	132 MQ	<b>JZ167</b>	4,85x4,85	002 PZ

Verde Pompeiano



-	Ott. 30x30	-	-	15x15	-
-	Ott. 20x20	-	-	9,85x9,85 su rete 31x31	-
-	30x30	-	-	-	-
<b>J1359</b>	20x20	063 MQ	<b>J1159</b>	9,85x9,85	074 MQ
-	20x20*	-	-	9,85x9,85*	-
<b>JP159</b>	Mbs.20x20	132 MQ	<b>JZ159</b>	4,85x4,85	002 PZ

Azzurro



-	Ott. 30x30	-	-	15x15	-
-	Ott. 20x20	-	-	9,85x9,85 su rete 31x31	-
-	30x30	-	-	-	-
<b>J1356</b>	20x20	059 MQ	<b>J1156</b>	9,85x9,85	068 MQ
-	20x20*	-	-	9,85x9,85*	-
<b>JP156</b>	Mbs.20x20	132 MQ	<b>JZ156</b>	4,85x4,85	002 PZ

Acquamarina Scuro



-	Ott. 30x30	-	<b>J1555</b>	15x15	061 MQ
-	Ott. 20x20	-	-	9,85x9,85 su rete 31x31	-
-	30x30	-	-	-	-
<b>J1355</b>	20x20	059 MQ	<b>J1155</b>	9,85x9,85	068 MQ
<b>JR28</b>	20x20*	063 MQ	<b>JR29</b>	9,85x9,85*	072 MQ
<b>JP155</b>	Mbs.20x20	132 MQ	<b>JZ155</b>	4,85x4,85	002 PZ

Bleu Scuro



-	Ott. 30x30	-	<b>J1557</b>	15x15	063 MQ
<b>J1257</b>	Ott. 20x20	061 MQ	-	9,85x9,85 su rete 31x31	-
<b>J1057</b>	30x30	064 MQ	-	-	-
<b>J1357</b>	20x20	063 MQ	<b>J1157</b>	9,85x9,85	074 MQ
<b>JR30</b>	20x20*	066 MQ	<b>JR31</b>	9,85x9,85*	074 MQ
<b>JP157</b>	Mbs.20x20	132 MQ	<b>JZ157</b>	4,85x4,85	002 PZ

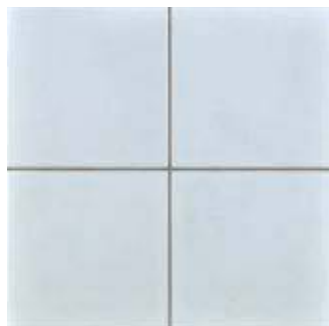


Avorio



-	Ott. 30x30	-	<b>J1552</b>	15x15	058 MQ
-	Ott. 20x20	-	<b>JN152</b>	9,85x9,85	069 MQ
<b>J1052</b>	30x30	061 MQ		su rete 31x31	
<b>J1352</b>	20x20	055 MQ	<b>J1152</b>	9,85x9,85	063 MQ
-	20x20*	-	-	9,85x9,85*	-
<b>JP152</b>	Mos. 20x20	132 MQ	<b>JZ152</b>	4,85x4,85	002 PZ

Bianco



<b>J1451</b>	Ott. 30x30	067 MQ	<b>J1551</b>	15x15	058 MQ
-	Ott. 20x20	-	<b>JN151</b>	9,85x9,85	069 MQ
<b>J1051</b>	30x30	061 MQ		su rete 31x31	
<b>J1351</b>	20x20	055 MQ	<b>J1151</b>	9,85x9,85	063 MQ
<b>JR20</b>	20x20*	063 MQ	<b>JR21</b>	9,85x9,85*	068 MQ
<b>JP151</b>	Mos. 20x20	132 MQ	<b>JZ151</b>	4,85x4,85	002 PZ

Noce



-	Ott. 30x30	-	-	15x15	-
-	Ott. 20x20	-	-	9,85x9,85	-
<b>J1064</b>	30x30	064 MQ		su rete 31x31	
<b>J1364</b>	20x20	059 MQ	<b>J1164</b>	9,85x9,85	068 MQ
-	20x20*	-	-	9,85x9,85*	-
<b>JP164</b>	Mos. 20x20	132 MQ	<b>JZ164</b>	4,85x4,85	002 PZ

Rosso Pompeiano



-	Ott. 30x30	-	-	15x15	-
-	Ott. 20x20	-	-	9,85x9,85	-
-	30x30	-		su rete 31x31	
<b>J1361</b>	20x20	063 MQ	<b>J1161</b>	9,85x9,85	074 MQ
-	20x20*	-	-	9,85x9,85*	-
<b>JP161</b>	Mos. 20x20	132 MQ	<b>JZ161</b>	4,85x4,85	002 PZ

Cotto



<b>J1463</b>	Ott. 30x30	067 MQ	<b>J1563</b>	15x15	061 MQ
<b>J1263</b>	Ott. 20x20	061 MQ	-	9,85x9,85	-
<b>J1063</b>	30x30	064 MQ		su rete 31x31	
<b>J1363</b>	20x20	059 MQ	<b>J1163</b>	9,85x9,85	068 MQ
<b>JR32</b>	20x20*	063 MQ	<b>JR33</b>	9,85x9,85*	072 MQ
<b>JP163</b>	Mos. 20x20	132 MQ	<b>JZ163</b>	4,85x4,85	002 PZ

Giallo Reale



<b>J1462</b>	Ott. 30x30	067 MQ	<b>J1562</b>	15x15	061 MQ
<b>J1262</b>	Ott. 20x20	061 MQ	-	9,85x9,85	-
<b>J1062</b>	30x30	064 MQ		su rete 31x31	
<b>J1362</b>	20x20	059 MQ	<b>J1162</b>	9,85x9,85	068 MQ
-	20x20*	-	-	9,85x9,85*	-
<b>JP162</b>	Mos. 20x20	132 MQ	<b>JZ162</b>	4,85x4,85	002 PZ

Rosa Antico



-	Ott. 30x30	-	-	15x15	-
-	Ott. 20x20	-	-	9,85x9,85	-
-	30x30	-		su rete 31x31	
<b>J1360</b>	20x20	059 MQ	<b>J1160</b>	9,85x9,85	068 MQ
-	20x20*	-	-	9,85x9,85*	-
<b>JP160</b>	Mos. 20x20	132 MQ	<b>JZ160</b>	4,85x4,85	002 PZ

Pesca



-	Ott. 30x30	-	-	15x15	-
-	Ott. 20x20	-	-	9,85x9,85	-
-	30x30	-		su rete 31x31	
<b>J1365</b>	20x20	059 MQ	<b>J1165</b>	9,85x9,85	068 MQ
-	20x20*	-	-	9,85x9,85*	-
<b>JP165</b>	Mos. 20x20	132 MQ	<b>JZ165</b>	4,85x4,85	002 PZ

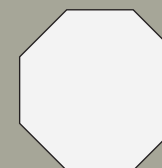
Nero



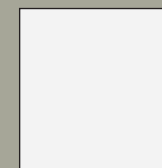
-	Ott. 30x30	-	-	15x15	-
-	Ott. 20x20	-	-	9,85x9,85	-
-	30x30	-		su rete 31x31	
<b>J1369</b>	20x20	063 MQ	<b>J1169</b>	9,85x9,85	074 MQ
-	20x20*	-	-	9,85x9,85*	-
<b>JP169</b>	Mos. 20x20	132 MQ	<b>JZ169</b>	4,85x4,85	002 PZ

# gli Stucchi

## FORMATI / SIZE:



30x30 Ottagono



30x30



20x20 Ottagono



20x20  
20x20\*



15x15

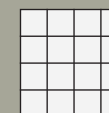


9,85x9,85  
9,85x9,85\*



4,85x4,85

## MOSAICO / MOSAIC:



20x20 Preinciso

\*Antislip

**MATITA CORDA**

1,2x20

<b>GJ01</b>	Bianco	008 pz
<b>GJ02</b>	Avorio	008 pz
<b>GJ03</b>	Grigio Chiaro	008 pz
<b>GJ04</b>	Antracite	008 pz
<b>GJ05</b>	Acquamar. Chiaro	008 pz
<b>GJ06</b>	Acquamar. Scuro	008 pz
<b>GJ07</b>	Azzurro	008 pz
<b>GJ08</b>	Bleu Chiaro	008 pz
<b>GJ09</b>	Bleu Scuro	008 pz
<b>GJ10</b>	Verde Chiaro	008 pz
<b>GJ11</b>	Verde Pompeiano	008 pz
<b>GJ12</b>	Pesca	008 pz
<b>GJ13</b>	Rosa Antico	008 pz
<b>GJ14</b>	Rosso Pompeiano	008 pz
<b>GJ15</b>	Giallo Limone	008 pz
<b>GJ16</b>	Giallo Reale	008 pz
<b>GJ17</b>	Cotto	008 pz
<b>GJ18</b>	Noce	008 pz
<b>GJ19</b>	Nero	008 pz

**QUARTINO**

1x20

<b>GJ21</b>	Bianco	009 pz
<b>GJ22</b>	Avorio	009 pz
<b>GJ23</b>	Grigio Chiaro	009 pz
<b>GJ24</b>	Antracite	009 pz
<b>GJ25</b>	Acquamar. Chiaro	009 pz
<b>GJ26</b>	Acquamar. Scuro	009 pz
<b>GJ27</b>	Azzurro	009 pz
<b>GJ28</b>	Bleu Chiaro	009 pz
<b>GJ29</b>	Bleu Scuro	009 pz
<b>GJ30</b>	Verde Chiaro	009 pz
<b>GJ31</b>	Verde Pompeiano	009 pz
<b>GJ32</b>	Pesca	009 pz
<b>GJ33</b>	Rosa Antico	009 pz
<b>GJ34</b>	Rosso Pompeiano	009 pz
<b>GJ35</b>	Giallo Limone	009 pz
<b>GJ36</b>	Giallo Reale	009 pz
<b>GJ37</b>	Cotto	009 pz
<b>GJ38</b>	Noce	009 pz
<b>GJ39</b>	Nero	009 pz

**SIGARO**

2,5x20

<b>GJ41</b>	Bianco	016 pz
<b>GJ44</b>	Avorio	016 pz
-	Grigio Chiaro	-
<b>GJ50</b>	Antracite	016 pz
-	Acquamar. Chiaro	-
<b>GJ57</b>	Acquamar. Scuro	016 pz
-	Azzurro	-
<b>GJ62</b>	Bleu Chiaro	016 pz
<b>GJ65</b>	Bleu Scuro	016 pz
<b>GJ68</b>	Verde Chiaro	016 pz
<b>GJ71</b>	Verde Pompeiano	016 pz
-	Pesca	-
<b>GJ77</b>	Rosa Antico	016 pz
<b>GJ80</b>	Rosso Pompeiano	016 pz
<b>GJ83</b>	Giallo Limone	016 pz
<b>GJ86</b>	Giallo Reale	016 pz
<b>GJ89</b>	Cotto	016 pz
<b>GJ92</b>	Noce	016 pz
<b>GJ95</b>	Nero	016 pz

**SPIGOLO SIGARO**

1,5x2,5

<b>GJ42</b>	Bianco	018 pz
<b>GJ45</b>	Avorio	018 pz
-	Grigio Chiaro	-
<b>GJ51</b>	Antracite	018 pz
-	Acquamar. Chiaro	018 pz
<b>GJ57</b>	Acquamar. Scuro	018 pz
-	Azzurro	-
<b>GJ63</b>	Bleu Chiaro	018 pz
<b>GJ66</b>	Bleu Scuro	018 pz
<b>GJ69</b>	Verde Chiaro	018 pz
<b>GJ72</b>	Verde Pompeiano	018 pz
-	Pesca	-
<b>GJ78</b>	Rosa Antico	018 pz
<b>GJ81</b>	Rosso Pompeiano	018 pz
<b>GJ84</b>	Giallo Limone	018 pz
<b>GJ87</b>	Giallo Reale	018 pz
<b>GJ90</b>	Cotto	018 pz
<b>GJ93</b>	Noce	018 pz
-	Nero	-

**ANGOLO SIGARO**

2,5x2,5

<b>GJ43</b>	Bianco	018 pz
<b>GJ46</b>	Avorio	018 pz
-	Grigio Chiaro	-
<b>GJ52</b>	Antracite	018 pz
-	Acquamar. Chiaro	-
<b>GJ58</b>	Acquamar. Scuro	018 pz
-	Azzurro	-
<b>GJ64</b>	Bleu Chiaro	018 pz
<b>GJ67</b>	Bleu Scuro	018 pz
<b>GJ70</b>	Verde Chiaro	018 pz
<b>GJ73</b>	Verde Pompeiano	018 pz
-	Pesca	-
<b>GJ79</b>	Rosa Antico	018 pz
<b>GJ82</b>	Rosso Pompeiano	018 pz
<b>GJ85</b>	Giallo Limone	018 pz
<b>GJ88</b>	Giallo Reale	018 pz
<b>GJ91</b>	Cotto	018 pz
<b>GJ94</b>	Noce	018 pz
-	Nero	-

**LONDON**

5x20

<b>HJ01</b>	Bianco	020 pz
<b>HJ04</b>	Avorio	020 pz
-	Grigio Chiaro	-
<b>HJ10</b>	Antracite	020 pz
-	Acquamar. Chiaro	020 pz
<b>HJ16</b>	Acquamar. Scuro	020 pz
-	Azzurro	-
<b>HJ22</b>	Bleu Chiaro	020 pz
<b>HJ25</b>	Bleu Scuro	020 pz
<b>HJ28</b>	Verde Chiaro	020 pz
<b>HJ31</b>	Verde Pompeiano	020 pz
-	Pesca	-
<b>HJ37</b>	Rosa Antico	020 pz
<b>HJ40</b>	Rosso Pompeiano	020 pz
<b>HJ43</b>	Giallo Limone	020 pz
<b>HJ46</b>	Giallo Reale	020 pz
<b>HJ49</b>	Cotto	020 pz
<b>HJ52</b>	Noce	020 pz
<b>HJ55</b>	Nero	020 pz

**SPIGOLO LONDON**

3X5

<b>HJ02</b>	Bianco	026 pz
<b>HJ05</b>	Avorio	026 pz
-	Grigio Chiaro	-
<b>HJ11</b>	Antracite	026 pz
-	Acquamar. Chiaro	026 pz
<b>HJ17</b>	Acquamar. Scuro	026 pz
-	Azzurro	-
<b>HJ23</b>	Bleu Chiaro	026 pz
<b>HJ26</b>	Bleu Scuro	026 pz
<b>HJ29</b>	Verde Chiaro	026 pz
<b>HJ32</b>	Verde Pompeiano	026 pz
-	Pesca	-
<b>HJ38</b>	Rosa Antico	026 pz
<b>HJ41</b>	Rosso Pompeiano	026 pz
<b>HJ44</b>	Giallo Limone	026 pz
<b>HJ47</b>	Giallo Reale	026 pz
<b>HJ50</b>	Cotto	026 pz
<b>HJ53</b>	Noce	026 pz
-	Nero	-

**ANGOLO LONDON**

5X5

<b>HJ03</b>	Bianco	026 pz
<b>HJ06</b>	Avorio	026 pz
-	Grigio Chiaro	-
<b>HJ12</b>	Antracite	026 pz
-	Acquamar. Chiaro	-
<b>HJ18</b>	Acquamar. Scuro	026 pz
-	Azzurro	-
<b>HJ24</b>	Bleu Chiaro	026 pz
<b>HJ27</b>	Bleu Scuro	026 pz
<b>HJ30</b>	Verde Chiaro	026 pz
<b>HJ33</b>	Verde Pompeiano	026 pz
-	Pesca	-
<b>HJ39</b>	Rosa Antico	026 pz
<b>HJ42</b>	Rosso Pompeiano	026 pz
<b>HJ45</b>	Giallo Limone	026 pz
<b>HJ48</b>	Giallo Reale	026 pz
<b>HJ51</b>	Cotto	026 pz
<b>HJ54</b>	Noce	026 pz
-	Nero	-

**LISTELLO RILIEVO**

BIZANTINO 3,5x20

<b>JM181</b>	Bianco	008 pz
-	Avorio	-
-	Grigio Chiaro	-
<b>JM184</b>	Antracite	008 pz
-	Acquamar. Chiaro	-
<b>JM185</b>	Acquamar. Scuro	008 pz
-	Azzurro	-
-	Bleu Chiaro	-
<b>JM187</b>	Bleu Scuro	008 pz
-	Verde Chiaro	-
<b>JM189</b>	Verde Pompeiano	008 pz
-	Pesca	-
<b>JM190</b>	Rosa Antico	008 pz
<b>JM191</b>	Rosso Pompeiano	008 pz
-	Giallo Limone	-
<b>JM192</b>	Giallo Reale	008 pz
<b>JM193</b>	Cotto	008 pz
-	Cotto Cerato	-
-	Noce	-
-	Nero	-

**LISTELLO RILIEVO**

CORINZIO 5x20

<b>MLJ01</b>	Bianco	024 pz
<b>MLJ02</b>	Avorio	024 pz
-	Grigio Chiaro	-
<b>MLJ03</b>	Antracite	024 pz
-	Acquamar. Chiaro	-
<b>MLJ04</b>	Acquamar. Scuro	024 pz
-	Azzurro	-
<b>MLJ05</b>	Bleu Chiaro	024 pz
<b>MLJ06</b>	Bleu Scuro	024 pz
-	Verde Chiaro	-
<b>MLJ07</b>	Verde Pompeiano	024 pz
-	Pesca	-
<b>MLJ08</b>	Rosa Antico	024 pz
<b>MLJ09</b>	Rosso Pompeiano	024 pz
-	Giallo Limone	-
<b>MLJ10</b>	Giallo Reale	024 pz
<b>MLJ11</b>	Cotto	024 pz
<b>MLJ13</b>	Cotto Cerato	024 pz
<b>MLJ12</b>	Noce	024 pz
-	Nero	-

**ORIZZONTE**

4x15

<b>MHJ78</b>	Bianco/Rosso Pom.	029 pz
<b>MHJ79</b>	Avorio/Verde Pom.	029 pz
<b>MHJ81</b>	Bianco/Bleu Scuro	029 pz
<b>MHJ80</b>	Avorio/Cotto	029 pz
<b>MHJ76</b>	Bianco/Aquamar.	029 pz

**TOZZETTI DECORATI**

4,85x4,85

<b>JM221</b>	007 pz
<b>JM222</b>	007 pz
<b>JM223</b>	007 pz
<b>JM224</b>	007 pz

**LIST. OTTOCENTO**

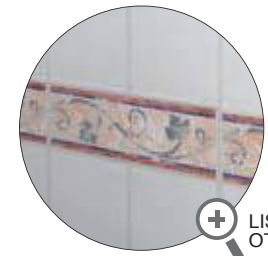
6,5x20

<b>JM231</b>	Rosso/Pesca	019 pz
<b>JM232</b>	Giallo Reale/Verde	019 pz
<b>JM233</b>	Bleu/Grigio	019 pz
<b>JM234</b>	Noce/Cotto	019 pz
<b>JM235</b>	Acquamarina	019 pz

**LISTELLO DUCALE**

4,5x15

<b>JM265</b>	Pesca	014 pz
<b>JM262</b>	Giallo Reale	014 pz
<b>JM263</b>	Bleu/Grigio	014 pz
<b>JM267</b>	Bleu/Cotto	014 pz
<b>JM266</b>	Acquamarina	014 pz



+ LISTELLO OTTOCENTO



+ LISTELLO DUCALE

BEAD ESTERNO

2,5x20



EJ01	Bianco	013 pz
EJ05	Avorio	013 pz
EJ09	Grigio Chiaro	013 pz
EJ13	Antracite	013 pz
EJ17	Acquamar. Chiaro	013 pz
EJ21	Acquamar. Scuro	013 pz
EJ25	Azzurro	013 pz
EJ29	Bleu Chiaro	013 pz
EJ33	Bleu Scuro	013 pz
EJ37	Verde Chiaro	013 pz
EJ41	Verde Pompeiano	013 pz
EJ45	Pesca	013 pz
EJ49	Rosa Antico	013 pz
EJ53	Rosso Pompeiano	013 pz
EJ57	Giallo Limone	013 pz
EJ61	Giallo Reale	013 pz
EJ65	Cotto	013 pz
EJ69	Noce	013 pz
EJ73	Nero	013 pz

BEAD ESTERNO

2,5x15



EJ02	Bianco	013 pz
EJ06	Avorio	013 pz
EJ10	Grigio Chiaro	013 pz
EJ14	Antracite	013 pz
EJ18	Acquamar. Chiaro	013 pz
EJ22	Acquamar. Scuro	013 pz
-	Azzurro	-
EJ30	Bleu Chiaro	013 pz
EJ34	Bleu Scuro	013 pz
-	Verde Chiaro	-
-	Verde Pompeiano	-
-	Pesca	-
-	Rosa Antico	-
-	Rosso Pompeiano	-
-	Giallo Limone	-
EJ62	Giallo Reale	013 pz
EJ66	Cotto	013 pz
-	Noce	-
-	Nero	-

BEAK ESTERNO

2,5x2,5x2,5



EJ04	Bianco	016 pz
EJ08	Avorio	016 pz
EJ12	Grigio Chiaro	016 pz
EJ16	Antracite	016 pz
EJ20	Acquamar. Chiaro	016 pz
EJ24	Acquamar. Scuro	016 pz
EJ28	Azzurro	016 pz
EJ32	Bleu Chiaro	016 pz
EJ36	Bleu Scuro	016 pz
EJ40	Verde Chiaro	016 pz
EJ44	Verde Pompeiano	016 pz
EJ48	Pesca	016 pz
EJ52	Rosa Antico	016 pz
EJ56	Rosso Pompeiano	016 pz
EJ60	Giallo Limone	016 pz
EJ64	Giallo Reale	016 pz
EJ68	Cotto	016 pz
EJ72	Noce	016 pz
EJ76	Nero	016 pz

BEAD INTERNO

2,5x20



FJ01	Bianco	013 pz
FJ05	Avorio	013 pz
FJ09	Grigio Chiaro	013 pz
FJ13	Antracite	013 pz
FJ17	Acquamar. Chiaro	013 pz
FJ21	Acquamar. Scuro	013 pz
FJ25	Azzurro	013 pz
FJ29	Bleu Chiaro	013 pz
FJ33	Bleu Scuro	013 pz
FJ37	Verde Chiaro	013 pz
FJ41	Verde Pompeiano	013 pz
FJ45	Pesca	013 pz
FJ49	Rosa Antico	013 pz
FJ53	Rosso Pompeiano	013 pz
FJ57	Giallo Limone	013 pz
FJ61	Giallo Reale	013 pz
FJ65	Cotto	013 pz
FJ69	Noce	013 pz
-	Nero	-

BEAK INTERNO

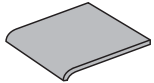
2,5x2,5x2,5



FJ04	Bianco	016 pz
FJ08	Avorio	016 pz
FJ12	Grigio Chiaro	016 pz
FJ16	Antracite	016 pz
FJ20	Acquamar. Chiaro	016 pz
FJ24	Acquamar. Scuro	016 pz
FJ28	Azzurro	016 pz
FJ32	Bleu Chiaro	016 pz
FJ36	Bleu Scuro	016 pz
FJ40	Verde Chiaro	016 pz
FJ44	Verde Pompeiano	016 pz
FJ48	Pesca	016 pz
FJ52	Rosa Antico	016 pz
FJ56	Rosso Pompeiano	016 pz
FJ60	Giallo Limone	016 pz
FJ64	Giallo Reale	016 pz
FJ68	Cotto	016 pz
FJ72	Noce	016 pz
-	Nero	-

BULLNOSE

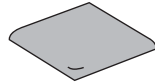
9,85x9,85



JB51	Bianco	012 pz
------	--------	--------

CORNER

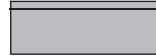
9,85x9,85



JC51	Bianco	018 pz
------	--------	--------

BATTISCOPIA

7,5x20



HJ60	Bianco	007 pz
HJ62	Avorio	007 pz
HJ66	Bleu Chiaro	007 pz
HJ68	Noce	007 pz

CORNER

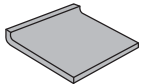
7,5x7,5



HJ61	Bianco	009 pz
HJ63	Avorio	009 pz
HJ67	Bleu Chiaro	009 pz
HJ69	Noce	009 pz

COVE BASE

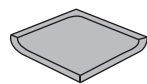
9,85x9,85



JA23	Bianco	012 pz
JR24	Bianco*	018 pz

COVE BASE ANGOLO

9,85x9,85



JA24	Bianco	026 pz
JR25	Bianco*	026 pz

BATTISCOPIA

7,5x30



JH151	Bianco	007 pz
JH152	Avorio	007 pz
JH153	Grigio Chiaro	007 pz
JH154	Antracite	007 pz
JH167	Bleu Chiaro	007 pz
JH157	Bleu Scuro	007 pz
JH162	Giallo Reale	007 pz
JH163	Cotto	007 pz

Corrected average total acceptance angle
from 10° to 19°
over 19° to 27°
over 27° to 35°
Classification group of anti-slip properties
R 10
R 11
R 12



\*Antislip



## Caratteristiche tecniche | Technical characteristics

ISO 13006 – G – BlaGL – (E≤3%)

	METODO DI PROVA TEST METHOD	REQUISITI PREVISTI DALLA NORMA REQUIRED BY THE NORM	VALORE MEDIO SENIO SENIO AVERAGE VALUES
DIMENSIONI E ASPETTO APPEARANCE AND DIMENSIONS	ISO 10545-2	Prospetto G.1 Prospect G.1	Conforme Conforms
ASSORBIMENTO D'ACQUA WATER ABSORPTION	ISO 10545-3	≥ 3%	≥ 0,5%
RESISTENZA A FLESSIONE RESISTANCE TO BENDING	ISO 10545-4	35 N / mm <sup>2</sup>	40 N / mm <sup>2</sup>
RESISTENZA ALL'ABRASIONE SUPERFICIALE PEI RATING / RESISTANCE TO WEAR	ISO 10545-7	Classi 0-5 Classes 0-5	5
RESISTENZA AGLI SBALZI TERMICI THERMAL SHOCK RESISTANCE	ISO 10545-9	Metodo disponibile Method available	Conforme Conforms
RESISTENZA AL CAVILLO RESISTANCE TO CRAZING	ISO 10545-11	Richiesta Required	Resiste Resists
RESISTENZA AI PRODOTTI CHIMICI RESISTANCE TO CHEMICAL PRODUCTS	ISO 10545-13		
PRODOTTI CHIMICI AD USO DOMESTICO ED ADDITIVI PER PISCINA RESISTANCE TO HOUSEHOLD CHEMICALS AND SWIMMING POOL WATER CLEANSERS		Min. GB	GB
RESISTENZA AL GELO RESISTANCE TO FROST	ISO 10545-12	Richiesta Required	Resiste Resists
RESISTENZA ALLE MACCHIE RESISTANCE TO STAINS	ISO 10545-14	Min. 3	3
STABILITÀ DEI COLORI ALLA LUCE COLOUR RESISTANCE TO LIGHT EXPOSURE	DIN 51094	Non devono presentare apprezzabili variazioni di colore Don't have to show important changes in colour	Conforme Conforms
SCIVOLOSITÀ MOHS RATING	DIN 51130		R 9

## CONSIGLI DI POSA

Questa collezione in gres ceramico per le sue particolari caratteristiche tecniche può essere utilizzata indifferentemente sia a pavimento che a rivestimento.

Prima della posa effettiva si consiglia di verificare tonalità, calibro e scelta del materiale distendendo a terra e a secco, almeno 1mq di campioni prelevati da scatole diverse e valutare l'effetto d'insieme.

Per prodotti fortemente stonizzati o miscelati cromaticamente si consiglia di esaminare prima della posa finale il gradimento della miscela creata.

In caso di pose modulari o multiformato analizzare attentamente il modulo per impostare una corretta fuga (mai inferiore a 2mm).

E' consigliabile per un perfetto ancoraggio, verificare planarità, pulizia e resistenza adeguata del sottofondo. Rispettare i tempi di maturazione del massetto onde evitare assestamenti fastidiosi.

Durante la posa in opera procedere ad una tempestiva ed accurata pulizia con acqua, degli eccessi di colla, malta, stucco, al fine di evitare incrostazioni e macchie superficiali.

Per una corretta pulizia e manutenzione non utilizzare assolutamente prodotti abrasivi.

Si consigliano prodotti per la pulizia FILA.

Senio Alta Ceramica Faentina si riserva la facoltà di modificare in qualunque momento le informazioni e le caratteristiche illustrate nel presente catalogo, che non sono comunque da ritenere legalmente vincolanti.

I colori e le caratteristiche estetiche qui rappresentate sono quanto più vicini a quelli reali, nei limiti consentiti dai processi di stampa.

## SUGGESTIONS FOR THE LAYING

The particular technical characteristics of this collection of porcelain tiles make it suitable for use on both floors and walls. Before the actual laying we recommend to check the compatibility of shades and calibres of the products, laying some tiles on a dry floor, for at least 1 sqm, with tiles taken from different boxes, so as to visualize and evaluate the effect of the laying to be done. For products that are strongly shaded or made of different colour shades mixed, we recommend to examine the out coming type of effect before the actual final laying. In case of modular laying of different sizes (multiformat laying) please carefully check the type of module chosen, in order to set the most proper joint (never smaller than 2 mm). Reclaims on material already laid down and fixed are not accepted. For a perfect fixing to the floor, please check on the planarity, cleaning, and suitable resistance of the floor background and substrate. Please respect the times of maturing of the mortar so as to avoid unpleasant settlements later. During the laying please proceed with a n accurate and timely cleaning and washing with water, from the excess of adhesive, grout, mortar, so as to avoid dirt and stains that would then be very difficult to remove. For a correct cleaning and maintenance absolutely do not use any abrasive products. For the cleaning of your tiled surfaces we recommend FILA products. Senio Alta Ceramica Faentina reserves the right to modify at any time the information and the characteristics reported on this present catalogue, that are not to be intended as legally binding. The colours and the aesthetic characteristics here represented are indicative only.

## CONSEILS POUR LA POSE

Grâce aux caractéristiques techniques, cette collection de produits en grès cérame émaillé peut être employée pour sols et murs. Avant la pose nous conseillons de vérifier tonalité, calibres et choix du matériel, en étalant sur le sol, à sec, au moins 1 m<sup>2</sup> de carrelages comme échantillons, pris de boîtes différentes, pour évaluer l'effet d'ensemble. Pour des produits fortement nuancés ou mélangés chromatiquement nous conseillons d'examiner, encore avant de la pose, la grâce useté du mélange choisi. En cas de pose modulaire ou « multiformat », analysez attentivement le module pour disposer le joint le plus correcte (jamais moins de 2 mm). Aucune réclamation est acceptée pour produits déjà posés. Pour un ancrage parfait nous conseillons aussi, avant la pose, de vérifier la planéité, le nettoyage et la résistance du sous-sol. Respectez les temps de maturation du mortier pour éviter des stabilisations ennuyeuses. Pendant la pose en œuvre procédez sans délais par un nettoyage minutieux par eau, à nettoyer les excès de colle, mortier, enduits, pour enlever les incrustations et les taches sur la surface, qui seront presque impossibles à enlever quand sèches. Pour le nettoyage et sauvegarde de vos surfaces carrelées n'employez jamais des produits abrasifs. Nous suggérons les produits de nettoyage de FILA. Senio Alta Ceramica Faentina se réserve toujours la faculté de changer les informations et les caractéristiques imprimés sur ce présent catalogue, qui ne sont pas à retenir comme liens juridiques. Les couleurs et les caractéristiques esthétiques représentées sur ce catalogue sont seulement indicatives.

## EMPFEHLUNGEN FÜR DIE VERLEGUNG.

Diese Kollektion im glasierten Feinsteinzeug eignet sich aufgrund der besonderen technischen Merkmale sowohl als Boden- als auch als Wandfliese. Vor der tatsächlichen Verlegung empfiehlt sich die Tonalität, Kaliber und Wahl des Materials, durch die Auslegung am trockenen Boden von mindestens 1 m<sup>2</sup> aus verschiedenen Kartons, zu überprüfen bzw. sich ein Bild vom Gesamteffekt zu machen. Für Produkte mit aus der Norm fallende Farbnuancen bzw. gemischten Farben empfiehlt sich vor der Verlegung das Ergebnis und die Zufriedenheit der kreierten Mischung zu überprüfen. Im Falle einer modularen bzw. mehrformatigen Verlegung sollten Sie das Modul aufmerksam durchdenken um eine korrekte Fuge (nicht unter 2 mm) zu gewährleisten. Es werden keine Reklamationen diesbezüglich von bereits verlegtem Material akzeptiert. Für eine perfekte Verankerung ist es ratsam, die Ebenheit, Sauberkeit und passende Widerstandsfähigkeit des Unterbaus zu überprüfen. Berücksichtigen Sie die Zeiten zum Trocknen des Estrichs, woraus sich eine störende Setzung des Materials von selbst ausschließt. Während der Verlegung reinigen Sie rechtzeitig und sorgfältig die Arbeit von den Rückständen des Klebers, Mörtels oder Stuck mit Wasser, um am Ende Verkrustungen und Flecken auf der Oberfläche zu verhindern. Für eine korrekte Reinigung und Erhaltung verwenden Sie auf keinen Fall scheuernde Produkte. Es empfehlen sich die Reinigungsmittel der Firma FILA. Senio Alta Ceramica Faentina behält sich vor, die in diesem Katalog enthaltenen Informationen und Eigenschaften jederzeit zu ändern; sie gelten auf keinen Fall gesetzlich bindend. Die hier gezeigten Farben und ästhetischen Merkmale entsprechen so gut als möglich den realen, mit den zulässigen Limits des Druckvorgangs.

## CONSEJOS PARA EL MONTAJE.

Esta colección en grés por sus particulares características técnicas puede ser utilizada indiferentemente a piso como a pared. Antes del montaje definitivo se aconseja verificar la tonalidad y el calibre del material extendiendo a seco en tierra, al menos 1 metro cuadrado de cerámicas tomados de distintas cajas y evaluar el efecto que provocan juntas. Para productos fuertemente destonados o mezclados cromáticamente se aconseja de examinar antes de montarlos definitivamente el agrado de la superficie creada. En caso de utilizar formatos modulares o multiformatos analizar atentamente la modularidad para poder crear una fuga correcta (nunca inferior a 2 mm. entre dos cerámicas). Es aconsejable para obtener una buena adhesión, verificar la planaridad y resistencia adecuada del fondo a revestir. Respetar los tiempos de fragua del pegamento para evitar problemas de deslizamientos del material. Apenas terminado el montaje limpiar con cura utilizando agua, para sacar posibles restos de material y evitando incrustaciones. Para una correcta limpieza y mantenimiento no utilizar nunca productos abrasivos. Aconsejamos productos FILA para una mayor eficacia. Senio Alta Ceramica Faentina se reserva el derecho de modificar en cualquier momento la información y las características ilustradas en el presente catálogo, que son de todos modos consideradas legalmente vinculantes. Los colores y las características estéticas aquí presentadas tienen la mayor fidelidad a la realidad posible, en los límites que permiten los procesos de estampado.

## СОВЕТЫ ПО ЗАКЛАДКЕ.

Эта коллекция плитки по своим особым механическим характеристикам может быть использована одновременно как для напольного, так и для настенного покрытия. Перед эффективной укладкой советуется проконтролировать реальность калибры сорта материала уложив его на пол в сухую минимум 1 кв.м. образцы взяты из разных коробок, чтобы оценить полученный общий эффект. Для продукции, которая имеет выраженные различия в оттенках, лучше иметься хроматическая смесь оттенков. Началом советуется проанализировать нечужую укладку, удовлетворяясь в созданном варианте. В случае модульной или многообразной укладки внимательно проанализировать образец для установления правильного расстояния между плитками в сегменте не менее 2 мм. Не принимаются претензии относительно качества материала. Для идеального закрепления советуется проконтролировать ровность поверхности и плотность и скорректированную устойчивость водостойкого слоя. Соблюдать период созревания, чтобы избежать неприемливых оседаний. Во время укладки плитки производите своевременную тщательную водную уборку остатков клея, строительного раствора, штукатурки, замазки, чтобы избежать образования грязи и поверхностных пятен. Для идеальной коррективной чистоты эксплуатации материала, чтобы не стало не использовать абразивные продукты. Для уборки рекомендуется использовать продукты FILA. Senio Alta Ceramica Faentina оставляет за собой возможность изменения любой информации и характеристик, проиллюстрированных в данном каталоге, которые не считаются законным образом обязательными. Цвета и эстетические характеристики представленные здесь достаточно близки к реальным пределам возможности процесса печати.

# stucchi